



大功率陶瓷五色固晶焊线图

文件编号

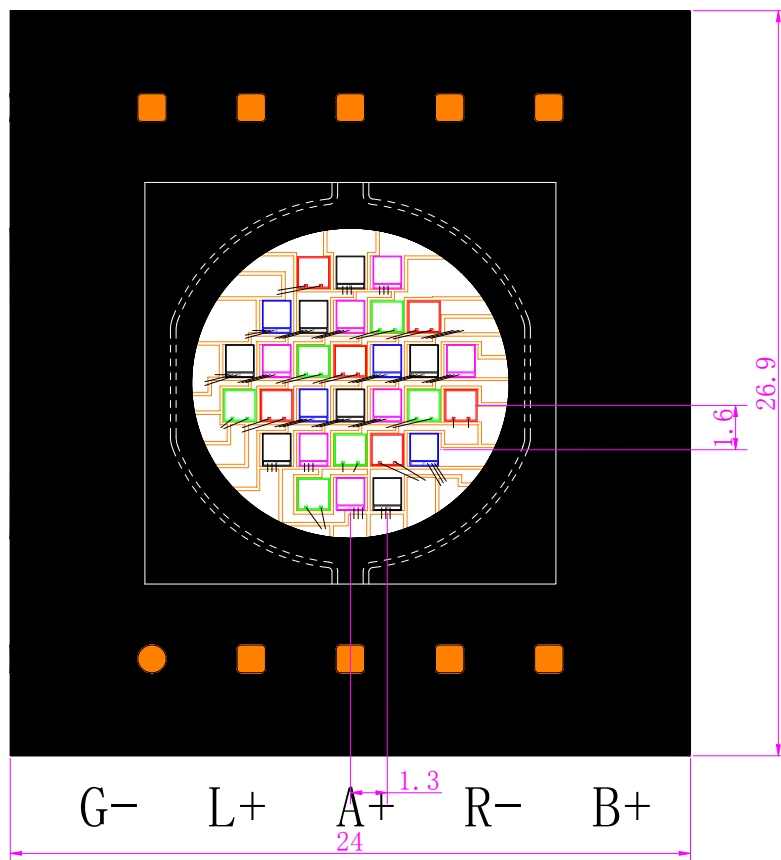
WKF-CE0417


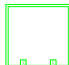
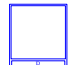

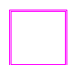
绘制部门

大功率开发部

TX-4566RGBLA150FC120-NUVENG-01

B- R+ A- L- G+

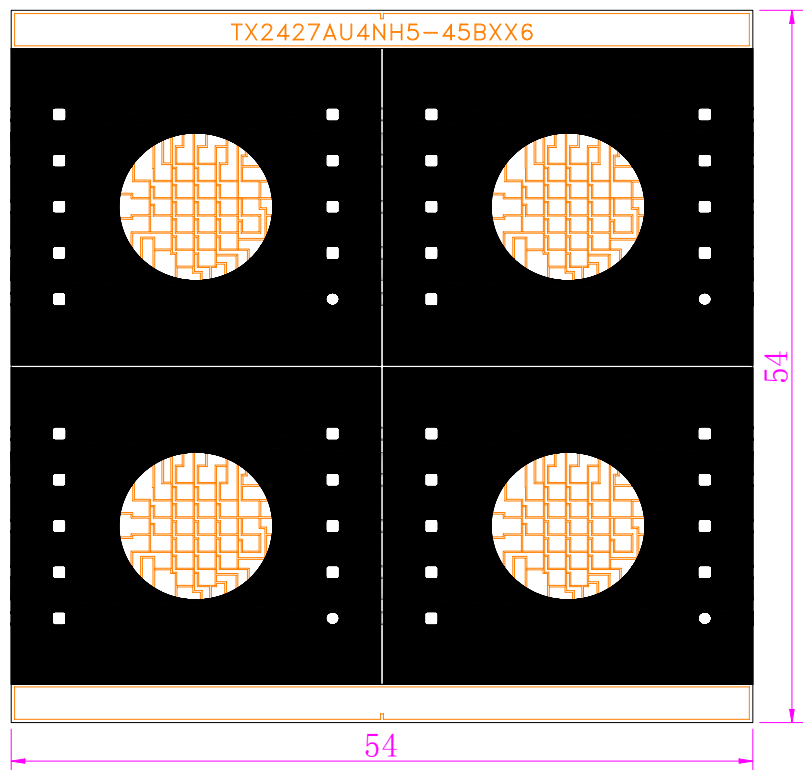


-  表示红光芯片
-  表示绿光芯片
-  表示蓝光芯片
-  表示PC Amber芯片
-  表示柠檬光芯片

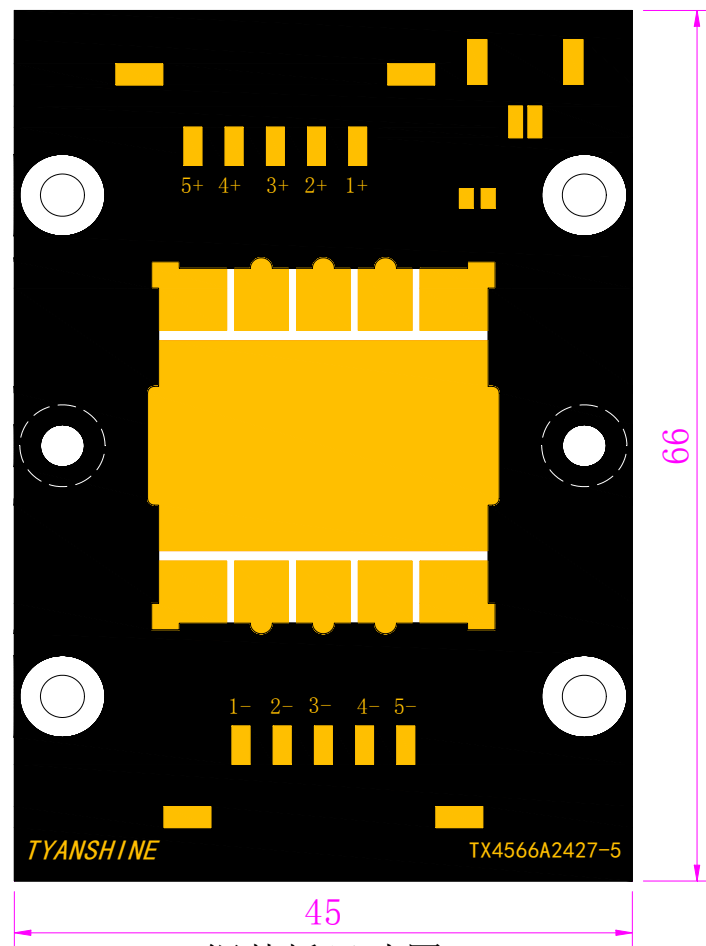
拟制:

审批:

生效日期:

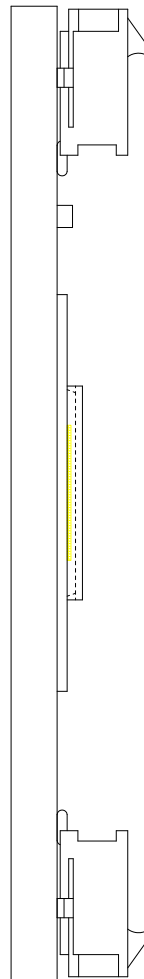
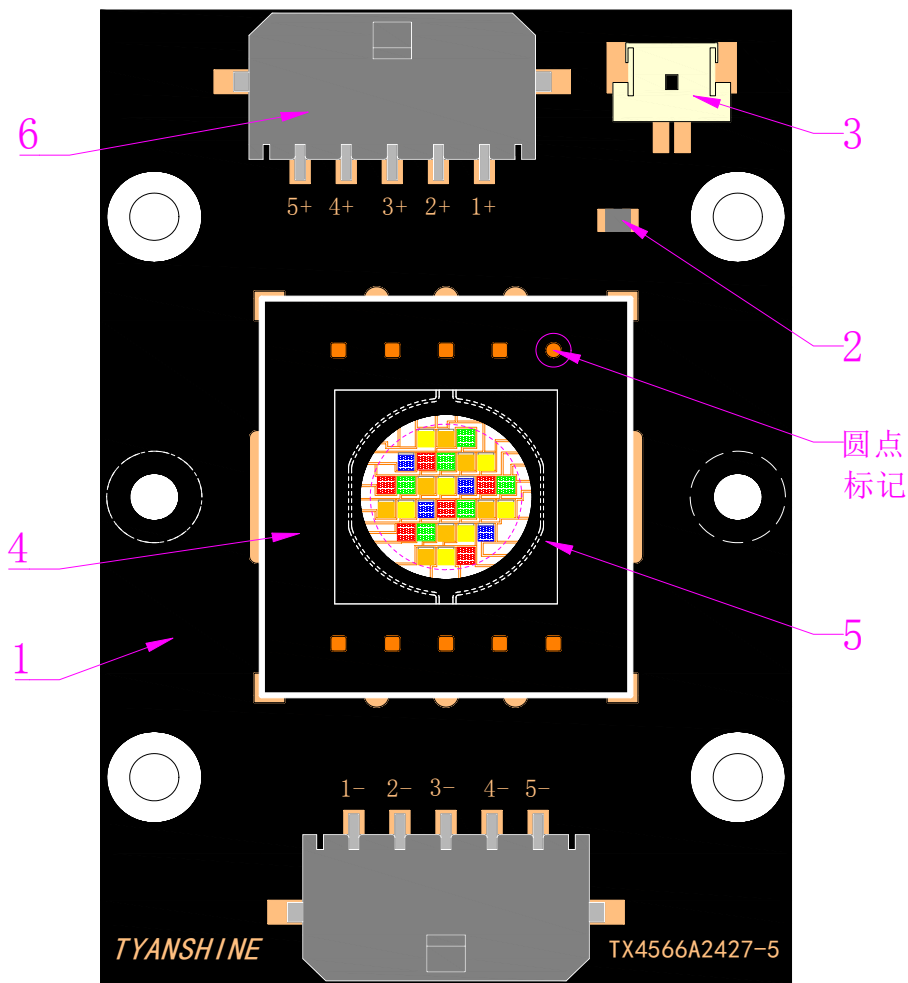


陶瓷基板连板尺寸图
TX2427AU4NH5-45BXX6



铜基板尺寸图
TX4566A2427-5

广州市添鑫光电有限公司 GuangzhouTianxinPhotoelectricityCo.,Ltd			
名称	TX2427AU4NH5-45BXX6 & TX4566A2427-5		
材质	单位	未注公差	比例
	mm	±0.1	
核准:		设计:	日期
			2018年09月15日



序号	物料名称	型号/规格
1	铜基板	TX4566A2427-5
2	热敏电阻	0805
3	电阻接线端子	A1254WR-S2P
4	陶瓷基板	TX2427AU4NH5-45BXX6 (TX2427AU04A5-S6)
5	平面透镜	TX1515A4545WS
6	电源端子	5P MX3.0(黑色)

1-Red =1并6串；

2-Lemon =1并7串；

3-PC Amber =1并7串；

4-Blue =1并4串；

5-Green =1并6串。

广州市添鑫光电有限公司 GuangzhouTianxinPhotoelectricityCo.,Ltd

广州市添鑫光电有限公司 GuangzhouTianxinPhotoelectricityCo.,Ltd				
名称	TX-4566RGBLA150FC120-NUVENG-01 产品成品图			
材质	单位	未注公差	比例	日期
	mm	±0.1	1:1	
核准:	3/3	设计:		2018年09月15日